



オール電化仕様のキッチンを配したLDK。広々とした空間に焼き杉の木目を浮かせた化粧梁が素敵なアクセントになりました



ガルバリウム鋼板を使った黒くて四角い箱をイメージさせる外観。玄関上部の格子模様がおしゃれです



建物の外壁とコーディネートされた外構。ミニ花壇が彩りを添えています



網代組の天井に半帖タミを敷き詰めた和空間。南側の丸窓から障子越しに差し込む光がやわらかい



モダンな外観からは想像できない本格的な和室。床の間の飾り窓から坪庭が望めるという心憎い演出がされています



観音開きの玄関ドアで大きな荷物の出し入れもラクに。格子と同じ木質調のカラーが黒い外壁に似合います



玄関横につくられたシューズクローク兼用の土間収納



幅、奥行きともにたっぷりの広さを備えた玄関ホール



洗濯機置き場を兼ねた洗面室。正面のドアはキッチンへ続きます



奥行きのあるバルコニー。天井や壁が白で仕上げられており、外壁の黒とのコントラストが面白い

井原市 K様邸

坪庭のある家



2F寝室。室内は明るい色調でまとめられています



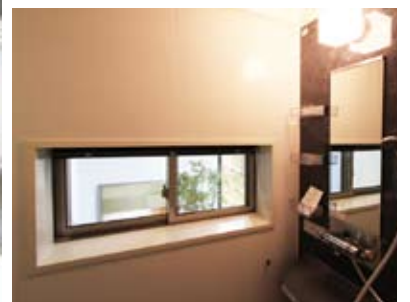
2F子供部屋。横長のスリット窓が印象的です



坪庭を囲むようにして、和室、トイレ、浴室がつくられ、各部屋から庭が眺められます



屋外から見た坪庭。もみじの木が植えられています



浴室からの坪庭の眺め。もちろんブラインドで目隠しはできます